

Grön Skogsbruksplan

Planens namn	MEDVIGGE 4:27, sim 2017
Planen avser tiden	2017 - 2026
Fältarbetet utfört under	november 2008
Planen upprättad av	Lars Andersson
Planläggningsmetod	Okuläruppskattning Uppgifter om virkesförråd, trädslagsfördelning, virkesuttag mm grundar sig på bedömningar i fält i kombination med vissa stödmätningar.

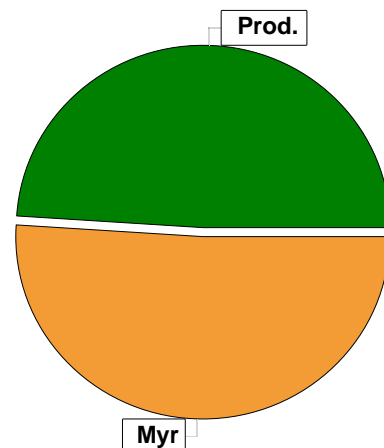
Fastighetsuppgifter

Fastighet	MEDVIGGE 4:27 Jämtlands län, Berg, Berg Lat: 62° 43' 33.97" N Long: 14° 1' 22.68" E (WGS84)
------------------	---

Sammanställning över fastigheten

Arealer

	hektar	%
Produktiv skogsmark	88,3	49
Myr/kärr/mosse	91,1	51
Berg/Hällmark	0,0	<1
Inäga/åker	0,0	<1
Väg och kraftledning (linjeavdrag)	0,9	<1
Annat	0,0	<1
Summa landareal	180,3	
Vatten	0,0	

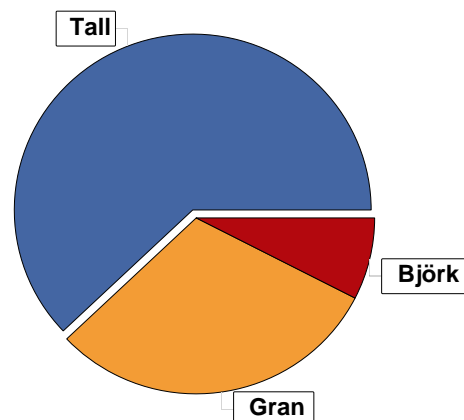


Virkesförråd

	m³sk	%
Totalt		
m³sk	10675	
Tall	6614	62
Gran	3267	31
Björk	794	7

Medeltal

m³sk per hektar	121
-----------------	-----



Bonitet

Fastighetens medelbonitet är beräknad till

m³sk per ha	3,4
-------------	-----

Tillväxt

Tillväxt för perioden 2017 - 2026 beräknad med hänsyn till föreslagna åtgärder

m³sk per år	304
-------------	-----

Avverkningsförslag

	m³sk
Förnygringsavverkning	0
Gallring	282
Totalt under perioden	282

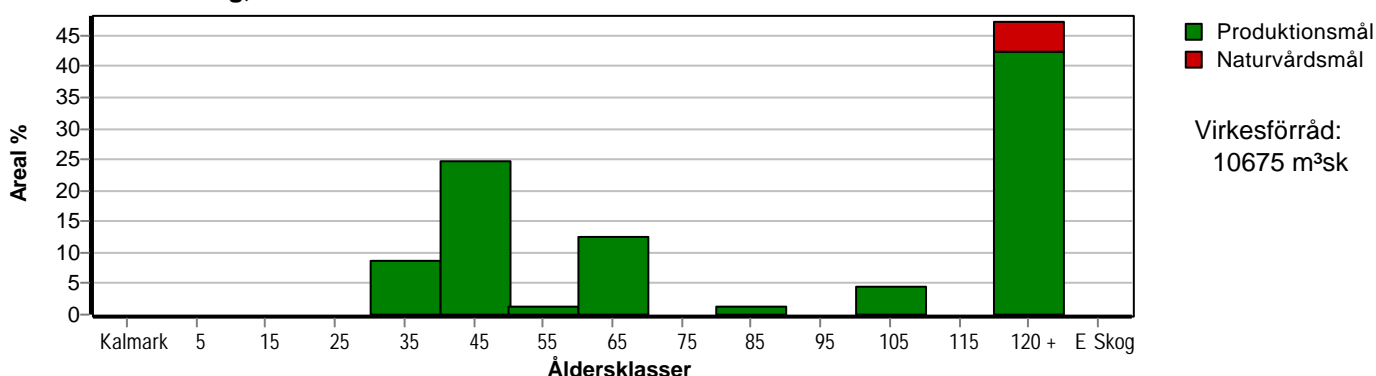
Förväntad tillväxt första växtsäsongen

m³sk	300
m³sk per ha	3,4

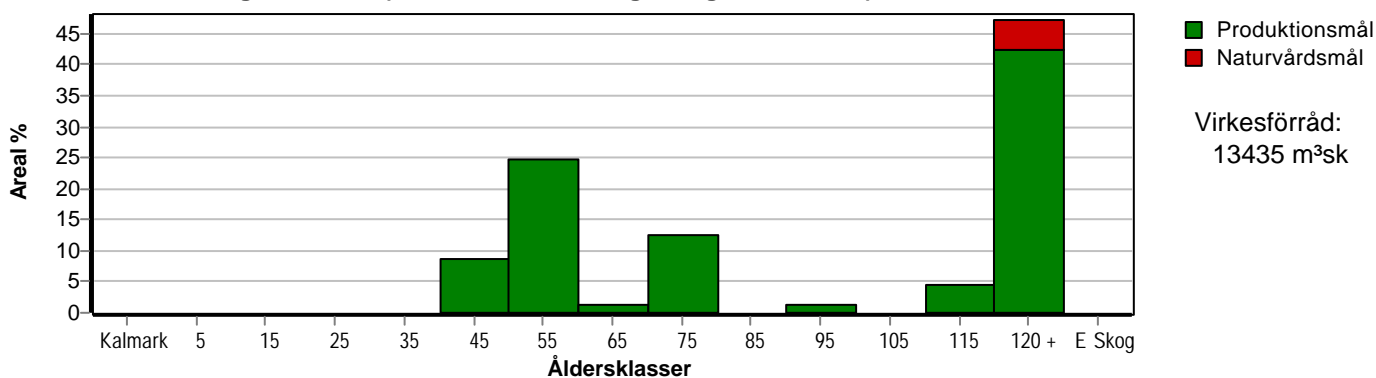
Skogens fördelning på åldersklasser

Åldersklass	Areal		Virkesförråd				
	ha	%	Totalt m ³ sk	m ³ sk /ha	Tall %	Gran %	Björk %
Kalmark							
- 9 år							
10 - 19							
20 - 29							
30 - 39	7,6	9	152	20	67	33	
40 - 49	21,9	25	2369	108	89	8	2
50 - 59	1,0	1	154	154	89	10	
60 - 69	11,0	12	1760	160	90	10	
70 - 79							
80 - 89	1,0	1	100	100	70	25	5
90 - 99							
100 - 109	4,1	5	717	175	5	75	20
110 - 119							
120 +	41,7	47	5423	130	47	42	11
Lågproduktkog(E) ÖF/Skikt							
Summa/Medel	88,3	100	10675	121	62	31	7

Arefördelning, aktuell



Arefördelning, om 10 år (föresatt att föreslagna åtgärder utförs)



Aktuell andel kalmark och skog yngre än 20 år är 0 % (0,0 ha) och om 10 år (föresatt att föreslagna åtgärder utförs) 0 % (0,0 ha).

Skogens fördelning på huggningsklasser

Huggningsklass	Areal		Virkesförråd				
	ha	%	Totalt m ³ sk	m ³ sk /ha	Tall %	Gran %	Björk %
Kalmark K1							
K2							
Röjningsskog R1							
R2							
Gallringsskog G1	42,5	48	4535	107	88	10	1
G2							
Föryngrings- avverknings- skog S1	41,5	47	5659	136	42	46	12
S2							
S3							
Lågproducer- ande skog E1							
E2							
E3							
Överstånd/Skipt							
Målklass NS							
Målklass NO	4,3	5	481	112	50	42	8
Summa/Medel	88,3	100	10675	121	62	31	7

Kalmark

K1 Obehandlad kalmark

Mark där åtgärd(er) behövs för att erhålla tillfredsställande föryngring.

K2 Behandlad kalmark

Mark som fullständigt behandlats med återväxt-åtgärder men där föryngringen inte säkerställts.

Röjningsskog

R1 Plantskog

Säkerställd föryngring upp till 1,3 m medelhöjd.

R2 Ungskog

Skog som är över 1,3 m och som i utvecklings-hänseende motsvarar röjningsskog.

Gallringsskog

G1 Normal gallringsskog

Skog som är yngre än skyddsåldern (lägsta ålder för föryngringsavverkning).

G2 Äldre gallringsskog

Skog som uppnått skyddsåldern och där nästa lämpliga åtgärd normalt är gallring.

Föryngringsavverkningsskog

S1 Skog som kan föryngringsavverkas

Normalt föreslås ingen avverkningsåtgärd under planperioden.

S2 Skog som är mogen att föryngringsavverkas

Normalt infaller en avverkningsåtgärd under planperioden.

S3 Skog i föryngringsbar ålder

Föryngringsavverkning bör dock inte utföras.

Lågproducerande skog

E1 Restskog

Skog som lämnats efter avverkning eller som uppkommit på grund av skada.

E2 Gles skog

Gles skog eller skog av ett för marken olämpligt trädslag.

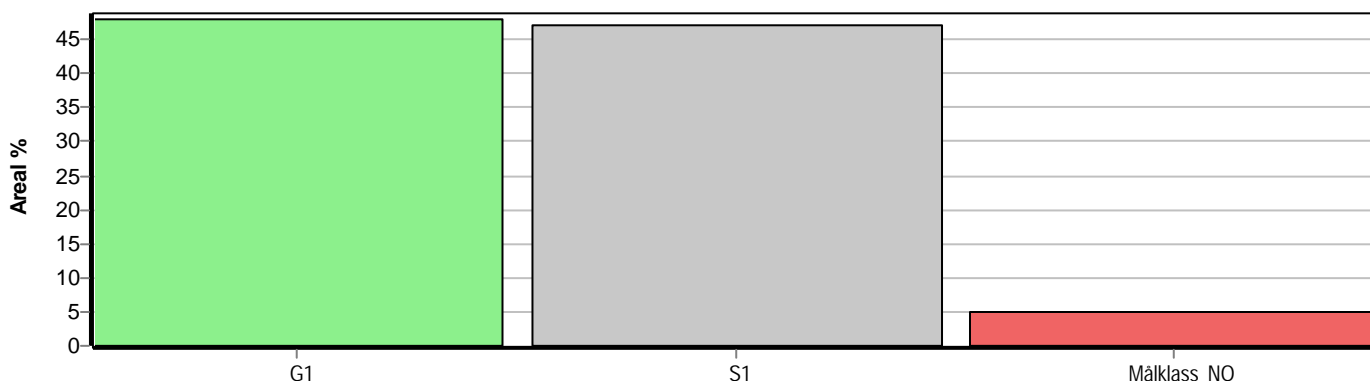
E3 Skog av hagmarkskaraktär

Gles skog av hagmarkskaraktär.

Naturvårdsmål NS/NO

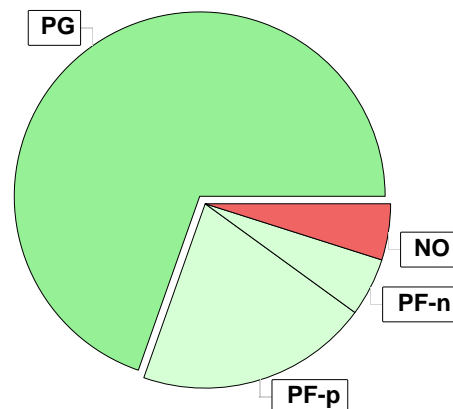
NS Naturvårdsmål med skötsel

NO Naturvårdsmål, orört



Skogens fördelning på målklasser

Målklass	Areal		Virkesförråd		Tillväxt		Antal avd
	ha	%	m ³ sk	%	m ³ sk	%	
PG	61,5	69,6	7479	70,1	2424	79,7	17
PF - produktion	18,0	20,4	2172	20,3	416	13,7	4
PF - naturvård	4,5	5,1	543	5,1	104	3,4	4
NS							0
NO	4,3	4,9	481	4,5	98	3,2	3
Summa	88,3	100,0	10675	100,0	3042	100,0	24



Impediment

	ha	%
Myr	91,1	51,0
Berg	0,0	0,0

Målklasser

Målklasserna ger information om skogens brukning. Klasserna har följande innebörd:

PG Produktionsmål med miljöhänsyn

I avdelningar med låga naturvärden där produktionsmålet styr skötseln. Miljöhänsyn tas genom att hänsynsytor, trädgrupper, evighetsträd och buskar mm lämnas. Miljöhänsyn motsvarar högst ca 10 % av avdelningens produktiva skogsmarksareal.

PF Produktionsmål med förstärkt miljöhänsyn

I avdelningar med låga/vissa naturvärden förenas produktionsmålet med en förstärkt miljöhänsyn. Produktionsmålet styr huvudinriktningen av skötseln, medan naturvårdsmålet dominerar i vissa delar av avdelningen. Förhållandet mellan målen anges som procentsatser av avdelningens produktiva skogsmarksareal. Förstärkt miljöhänsyn innebär att mer än 10 % av avdelningens produktiva skogsmarksareal utgörs av naturhänsyn. Naturvårdsmålet kan i vissa fall överstiga 50 % av avdelningens produktiva skogsmarksareal.

NS Naturvårdsmål med skötsel

I avdelningar med höga naturvärden där återkommande skötsel är nödvändig för att bibehålla områdets naturvärden samt avdelningar med förutsättningar att återskapa dessa naturvärden. Naturvårdsmålet styr skötseln som endast utförs när det är motiverat av naturvårdsskäl.

NO Naturvårdsmål, orört

I avdelningar med höga naturvärden där fri utveckling är nödvändig för att bibehålla områdets naturvärden samt avdelningar med förutsättningar att återskapa dessa naturvärden. Naturvårdsmålet styr genom att området lämnas för fri utveckling. Ibland kan dock ett nyskapande av död ved vara nödvändig för att påskynda utvecklingen av höga naturvärden.

Sammanställning lövdominerade bestånd

För certifiering ska, under merparten av omloppstiden, minst 5 % (FSC) / 3 % (PEFC) av den friska och fuktiga marken domineras av löv.

Av sammanställningens produktiva skogsmarksareal om 88,3 ha är 100,0 % (88,3 ha) frisk eller fuktig.

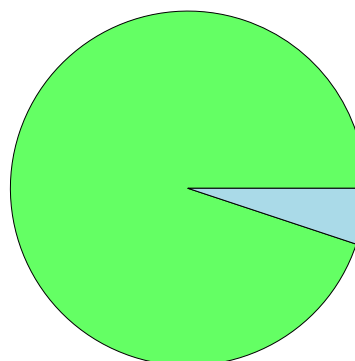
Sammanställningen avser frisk eller fuktig skogsmark som är lövdominerad (minst 50 % löv i trädslagsandelar).

Aktuella - lövdominerade bestånd enligt planens trädslag (i röjningsskog räknas endast det löv som överensstämmer med ståndortsindex).

Framtida - bestånd av planläggaren markerade som lämpliga för lövdominans under omloppstiden.

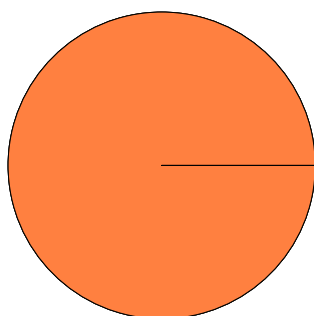
Fördelning fuktklasser för skogsmark

Frisk, 94,9 %, 83,8 ha Fuktig, 5,1 %, 4,5 ha



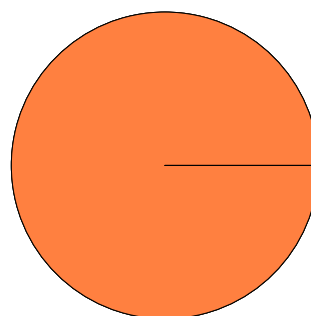
Lövdominerade bestånd - aktuella

Lövdominerat: NS och NO, 0,0 %, 0,0 ha
 Lövdominerat: Övriga, 0,0 %, 0,0 ha
 Ej lövdominerat, 100,0 %, 88,3 ha



Lövdominerade bestånd - framtida

Lövdominerat: NS och NO, 0,0 %, 0,0 ha
 Lövdominerat: Övriga, 0,0 %, 0,0 ha
 Ej lövdominerat, 100,0 %, 88,3 ha



Lövdominerade bestånd - aktuella

Areal % av areal frisk eller fuktig

	Areal	% av areal frisk eller fuktig	Areal	% av areal frisk eller fuktig
NS + NO	0,0 ha	0,0 %	0,0 ha	0,0 %
Övriga	0,0 ha	0,0 %	0,0 ha	0,0 %
Summa	0,0 ha	0,0 %	0,0 ha	0,0 %

Lövdominerade bestånd - framtida

Areal % av areal frisk eller fuktig

Lövdominerade bestånd - aktuella

Avdelning Areal Målklass Ålder TGLBÄ Andel av areal frisk eller fuktig

Lövdominerade bestånd - framtida

Avdelning Areal Målklass Ålder TGLBÄ Andel av areal frisk eller fuktig

Skogsvårdsåtgärder

Blanketten innehåller ett sammandrag av avdelningsvis föreslagna åtgärder.
Sammanställningen förutsätter att samtliga åtgärder enligt grundförslaget utförs.

Åtgärd (F) = Följd (A) = Alternativ	Angelägenhetsgrad				Summa ha
	Snarast ha	Inom 5 år ha	5 - 10 år ha	10 - 20 år ha	
Röjning, Alternativ			5,4		5,4
Summa ha			5,4		5,4

Avverkning och tillväxt

Avverkning

I redovisad avverkningsvolym ingår 5 års tillväxt för avverkningar med angelägenhetsgrad 2 och 3.

I begreppet löv ingår alla lövträdsarter.

Åldersklass	Gallring				Föryngringsavverkning			
	ha	Barr m ³ sk	Löv m ³ sk	Totalt m ³ sk	ha	Barr m ³ sk	Löv m ³ sk	Totalt m ³ sk
Kalmark								
- 9 år								
10 - 19								
20 - 29								
30 - 39								
40 - 49	4,9	225	8	233				
50 - 59	0,8	49		49				
60 - 69								
70 - 79								
80 - 89								
90 - 99								
100 - 109								
110 - 119								
120 +								
Lågprodskog(E) ÖF/Skikt								
Grundförslag	5,7	274	8	282				
Högre alt.								
Lägre alt.								

Total avverkning

282

Tillväxt

I sammanställningen redovisas tillväxt under perioden samt areal och virkesförråd efter 10 år.

Observera att såväl tillväxt som areal och virkesförråd om 10 år förutsätter att föreslagna åtgärder utförs

Åldersklass	Tillväxt			Areal och virkesförråd efter 10 år		
	Barr m ³ sk	Löv m ³ sk	Totalt m ³ sk	ha	m ³ sk	m ³ sk/ha
Kalmark						
- 9 år						
10 - 19						
20 - 29						
30 - 39	160		160			
40 - 49	1033	23	1056	7,6	312	41
50 - 59	46		46	21,9	3192	146
60 - 69	570		570	1,0	151	151
70 - 79				11,0	2330	212
80 - 89	26	1	27			
90 - 99				1,0	127	127
100 - 109	133	33	166			
110 - 119				4,1	884	216
120 +	905	111	1016	41,7	6439	154
Lågprodskog(E) ÖF/Skikt						
Summa	2873	168	3041	88,3	13435	152

Åtgärdsöversikt

Samtliga avdelningar där åtgärder är föreslagna finns här uppräknade.

Angelägenhetsgrad: 1 = Snarast, 2 = Inom 5 år, 3 = Inom 5-10 år, 4 = Inom 10 - 20 år

Åtgärd (F) = Följd (A) = Alternativ	Ang	Avdelning	Prod areal ha	Ålder år	Stånd- orts- index	Volym m ³ sk /ha	Uttag m ³ sk inkl tillv	Utförs år	Anteckning
Gallring	2	9	0,8	59	T18	175	49		
Gallring	2	21	2,9	49	T20	130	160		
Gallring	3	24	2,0	49	T18	100	73		
Röjning (A)	3	16	5,4	33	T16	20	0		